



# Palacio de la Moncloa



AGENDA  
**2030**

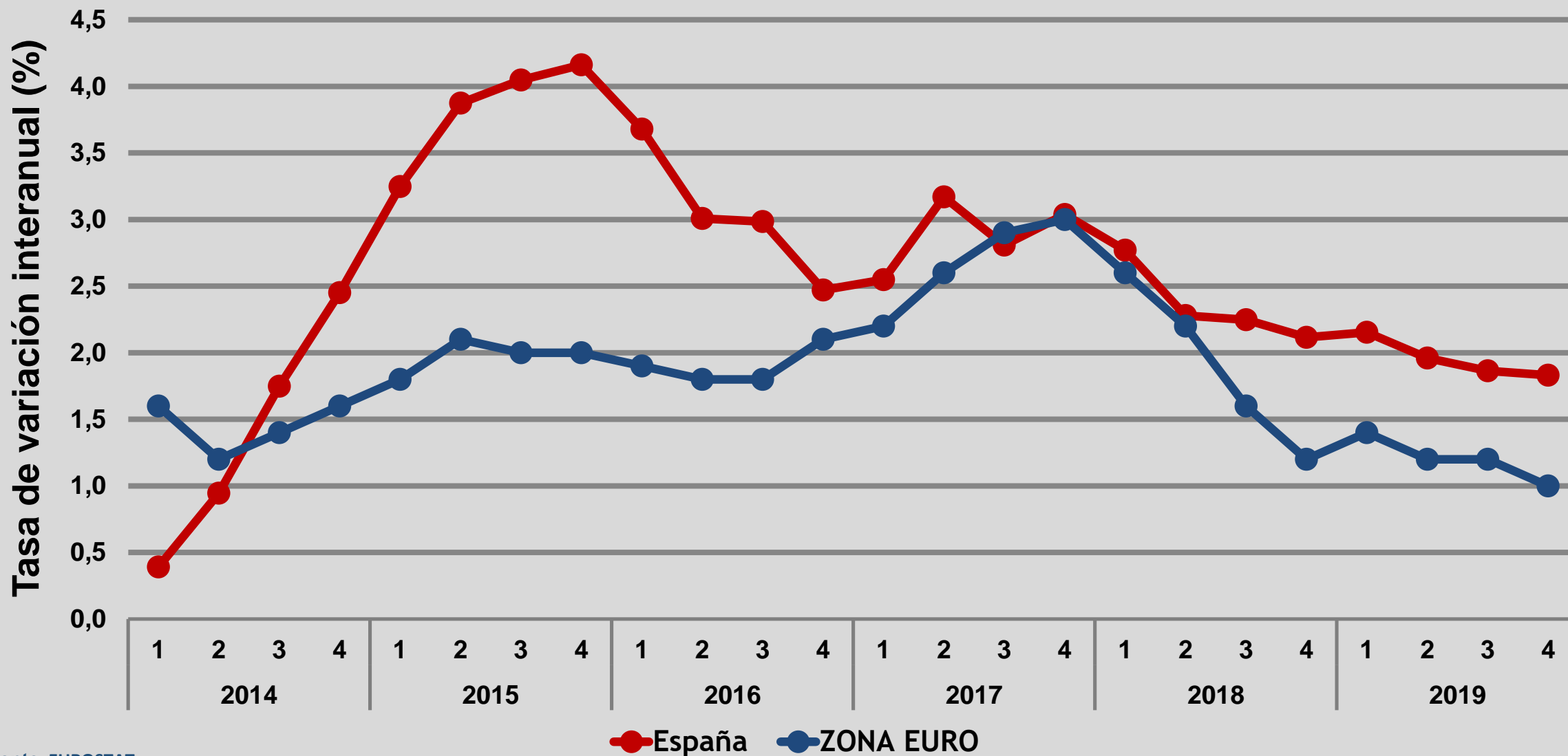


# ESCENARIO MACROECONÓMICO 2020-2023

## Crecimiento intertrimestral del PIB

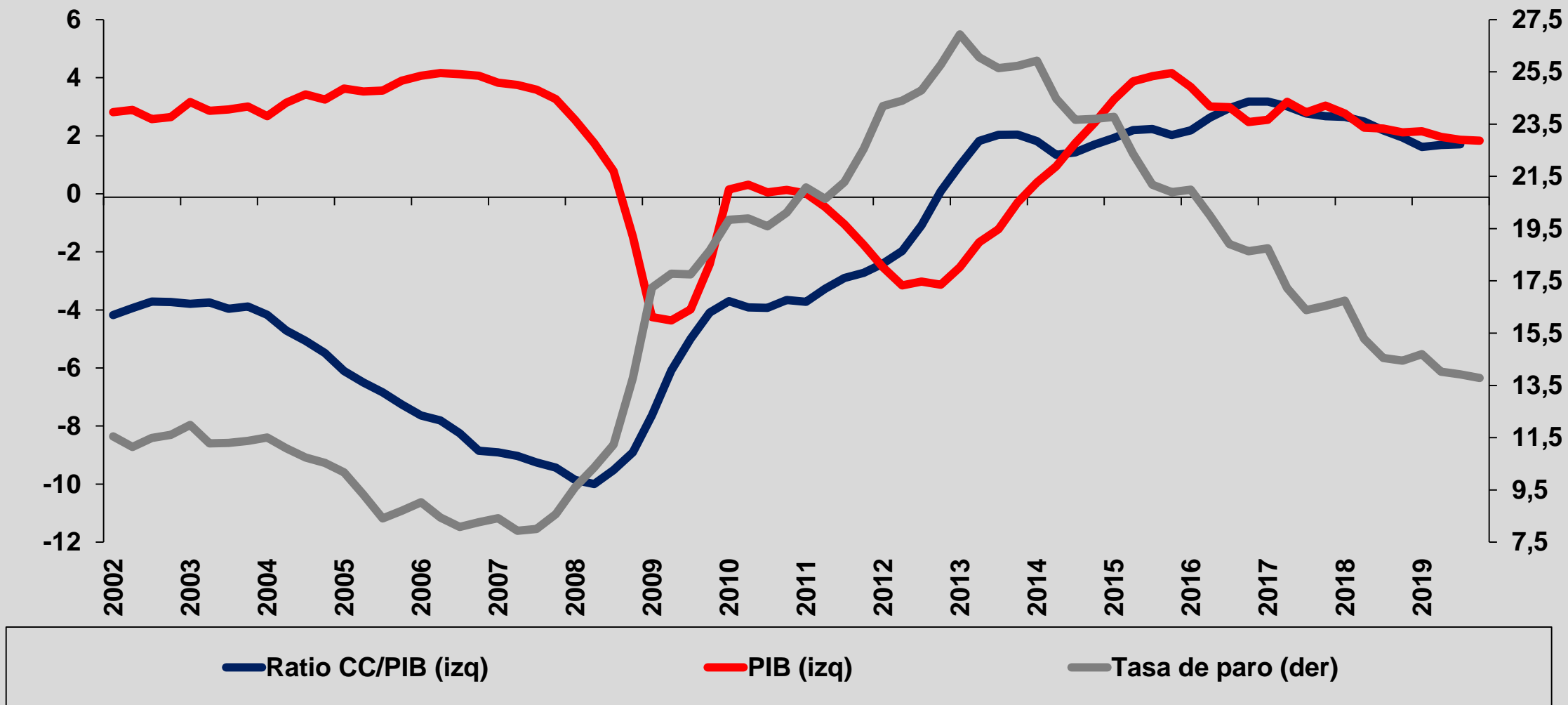


## Crecimiento interanual del PIB



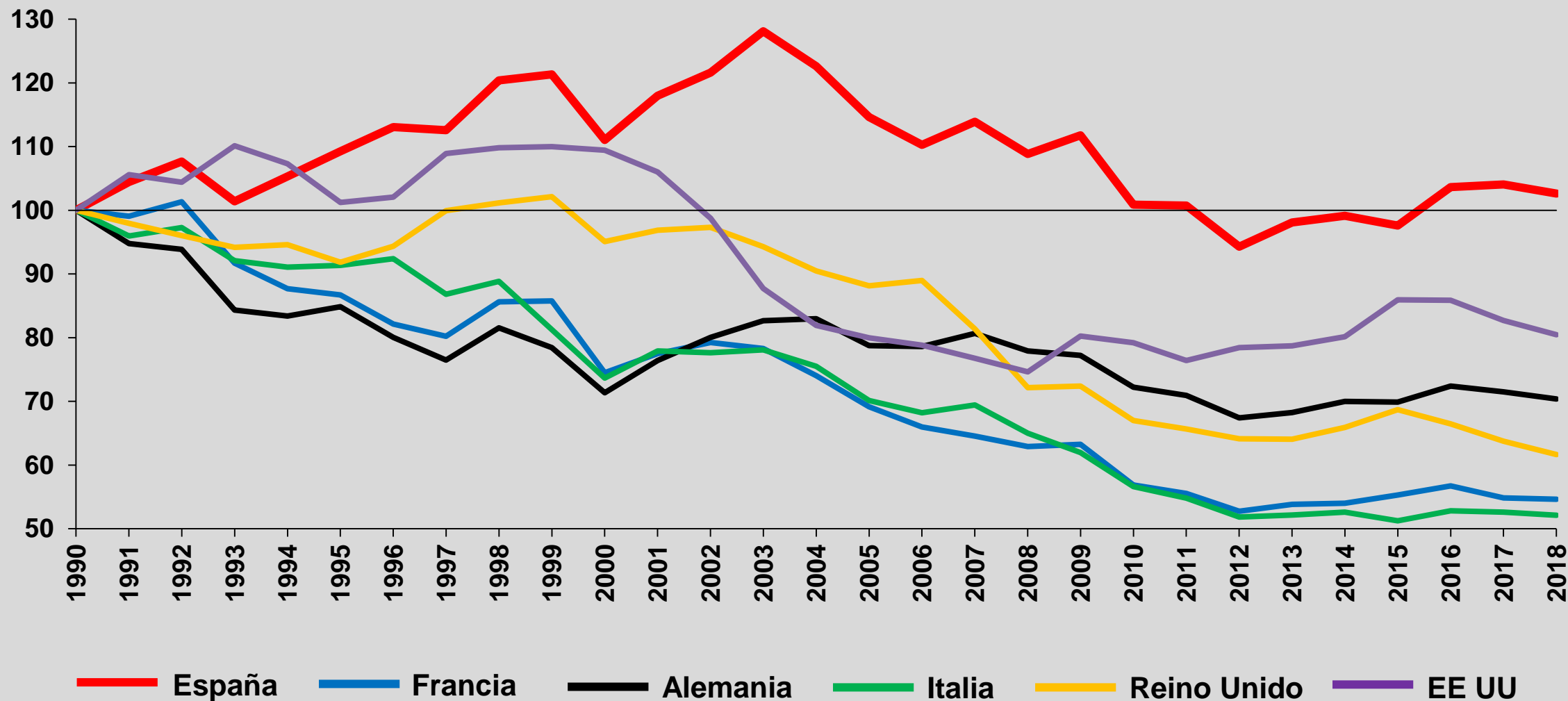
\*Fuente: EUROSTAT

# DE FORMA MÁS SOSTENIBLE Y EQUILIBRADA QUE EN ETAPAS ANTERIORES



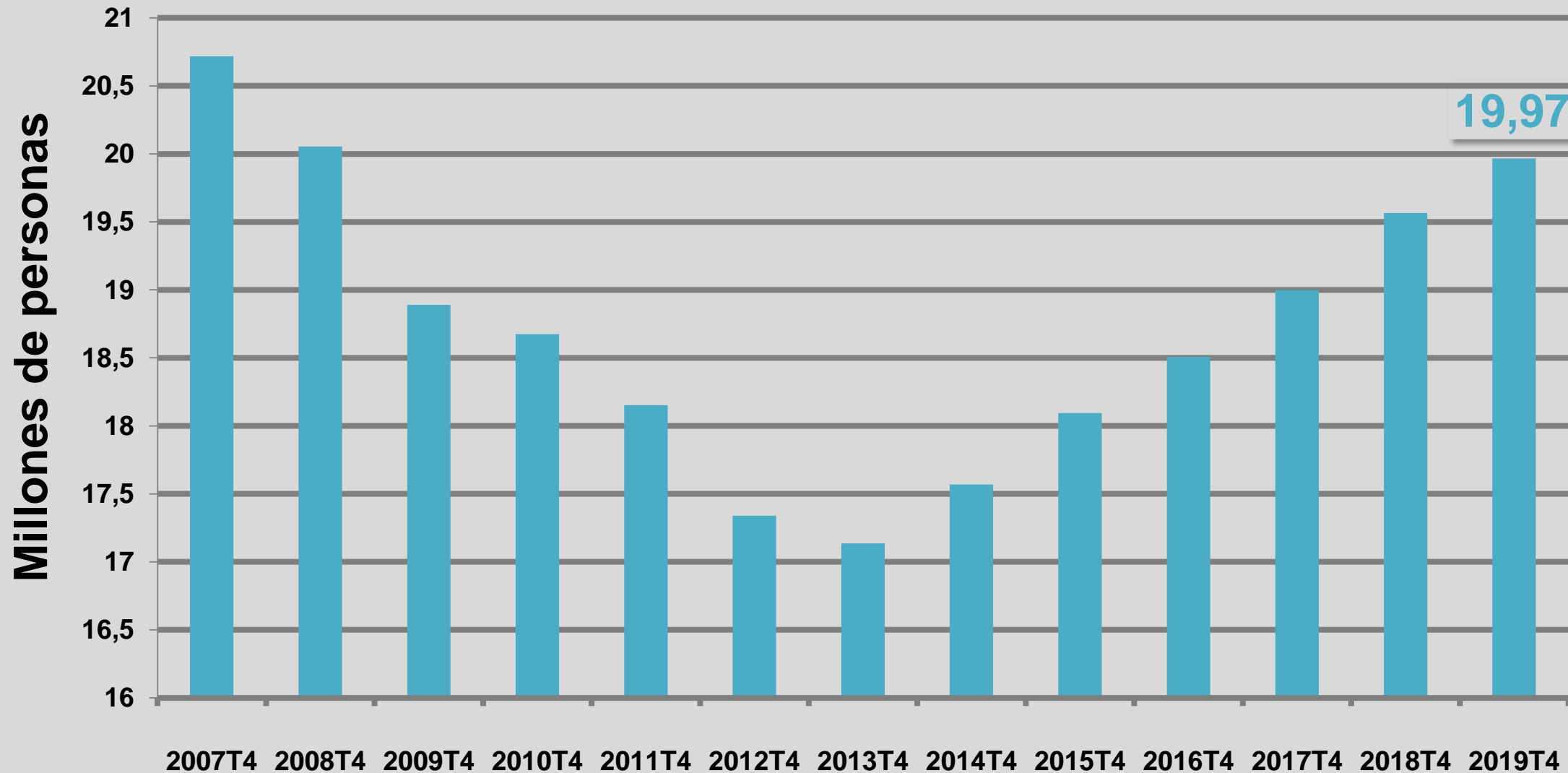
\*Fuente: Instituto Nacional de Estadística (INE) y Banco de España

# SUPERÁVIT C/C Y LAS EMPRESAS SIGUEN GANANDO CUOTA DE MERCADO

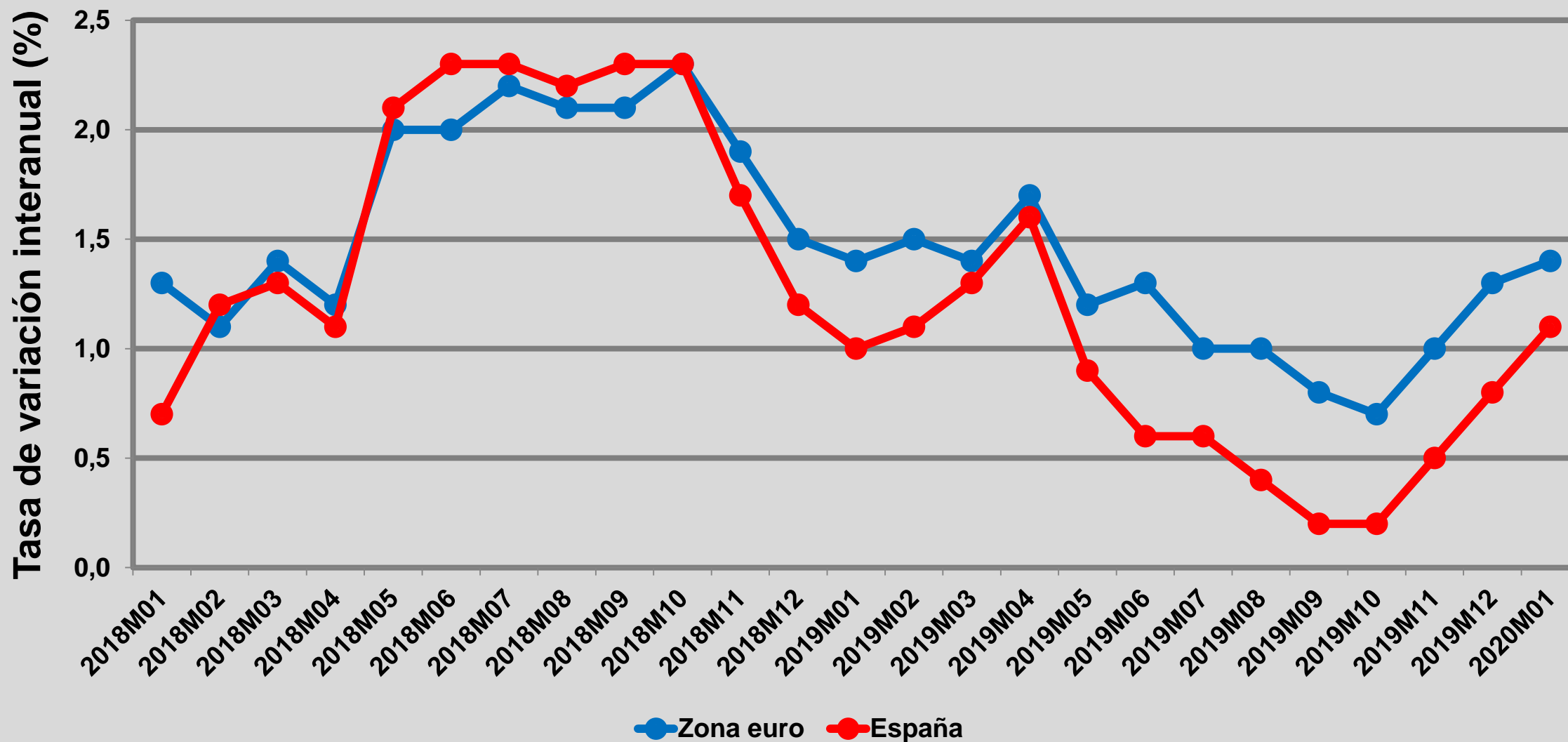


# EL EMPLEO ROZA LOS 20 MILLONES DE OCUPADOS

## Número de ocupados



## Inflación armonizada





	2019	2020	2021	2022	2023
Tipos de interés a corto plazo	- 0,4	- 0,4	0,4	0,3	0,3
Tipos de interés a largo plazo	0,7	0,5	0,7	0,9	1,1
Tipo de cambio (\$/€)	1,1	1,1	1,1	1,1	1,1
Crecimiento mundial (excl. UE)	2,9	3,1	3,3	3,4	3,4
Crecimiento del PIB zona Euro	1,2	1,3	1,4	1,4	1,4
Mercados de exportación	2,1	2,2	2,4	2,5	2,5
Precio del petróleo (Brent, \$ por barril)	63,8	65,0	65,0	65,0	65,0

	2019	2020	2021	2022	2023
<b>PIB REAL</b>	2,0	1,6	1,5	1,6	1,7
<b>Consumo privado</b>	1,1	1,5	1,4	1,3	1,3
<b>Consumo público</b>	2,2	2,0	1,8	1,6	1,6
<b>Inversión (FBCF)</b>	2,4	1,3	1,4	1,7	2,2
<b>Exportaciones</b>	2,3	2,7	3,1	3,4	3,4
<b>Importaciones</b>	1,2	2,6	2,9	3,1	3,3
<b>PIB NOMINAL</b>	3,5	3,5	3,4	3,5	3,6
<b>Empleo (EETC)</b>	2,3	1,4	1,4	1,4	1,5
<b>Tasa de paro (%)</b>	14,1	13,6	13,0	12,6	12,3

	2019	2020	2021	Fecha de la previsión
<b>Gobierno</b>	2 %	1,6 %	1,5 %	Febrero 2020
<b>Banco de España</b>	2 %	1,7 %	1,6 %	Diciembre 2019
<b>FMI</b>	2 %	1,6 %	1,6 %	Enero 2020
<b>Comisión Europea</b>	1,9 %	1,5 %	1,4 %	Noviembre 2019
<b>OCDE</b>	2 %	1,6 %	1,6 %	Noviembre 2019
<b>Consenso nacional</b>	1,9 %	1,6 %		Enero 2020



# Palacio de la Moncloa